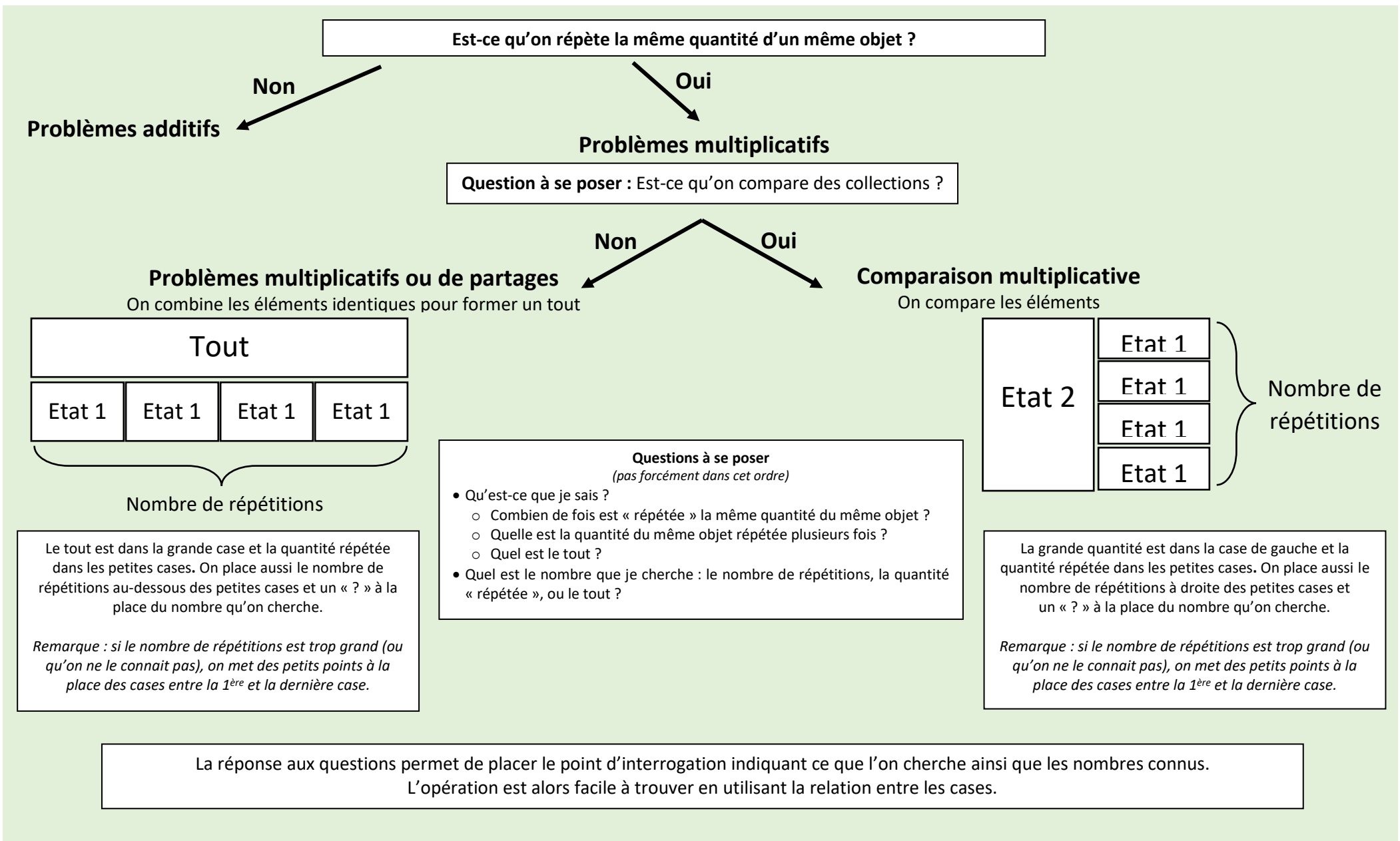


## Construction de schémas pour les problèmes basiques multiplicatifs

**ATTENTION** : La résolution de problèmes commence d'abord par une phase de compréhension de l'énoncé, des quantités en jeu et de leurs relations. La mise à disposition de matériel est indispensable pour permettre à l'enfant de construire du sens. C'est à cette condition que les schémas deviennent des outils pour l'élève.



# Construction de schémas pour les problèmes basiques additifs

de combinaison, de transformation ou de comparaison d'états

**ATTENTION** : La résolution de problème commence d'abord par une phase de compréhension de l'énoncé, des quantités en jeu et de leurs relations : quand seuls les problèmes additifs ont été abordés avec les élèves, le repérage des 3 types ci-dessous fait partie de cette phase (un autre type apparaîtra avec les problèmes multiplicatifs).

