

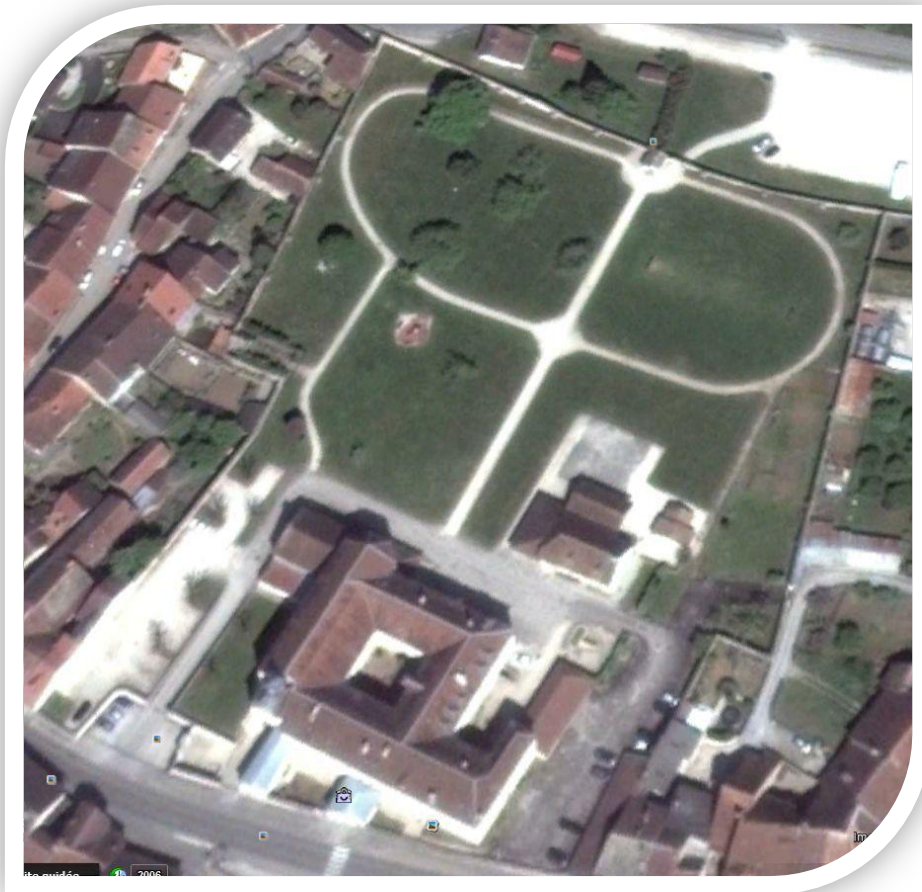


Rencontre course d'orientation Parc de la Visitation - Ornans

La journée « Course d'Orientation » va être organisée dans le parc de la Visitation à Ornans. Journée organisée en partenariat avec l'USEP et la commune d'Ornans.

Les classes :

Les classes seront accueillies sur une demi-journée avec pique-nique. Leur terrain de jeux se situera sur l'ensemble du parc de la Visitation.



Organisation de la rencontre :

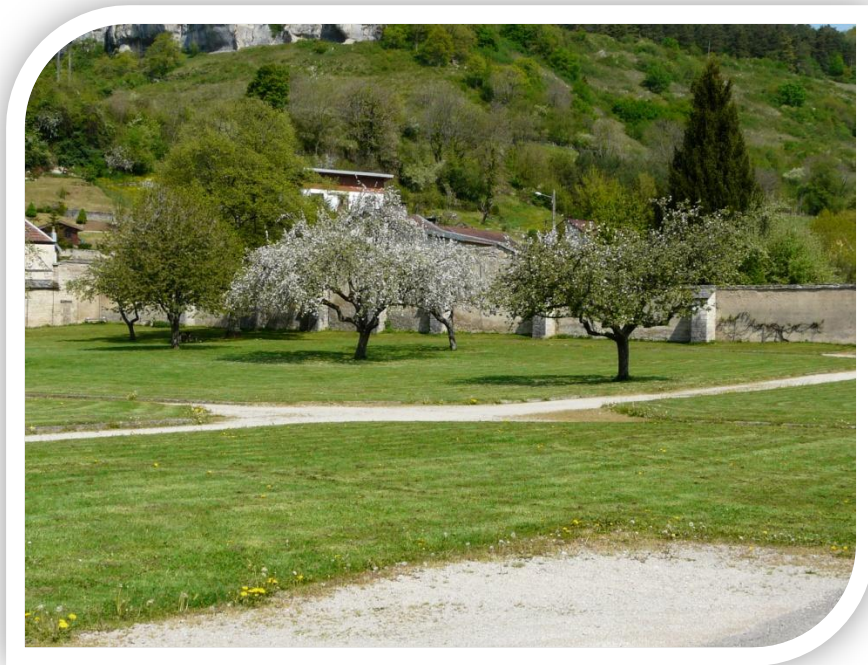
La première moitié des classes arrivera le matin et participera à la course d'orientation entre 10h et 12h. Entre 12h et 13h, les enfants prendront leur déjeuner sur place. Départ des bus pour ces classes prévu à 13h.

L'autre moitié des classes arrivera à 12h pour le déjeuner, et participera à la course d'orientation entre 13h et 15h. Départ des bus prévu à 15h pour ces classes.

Les classes auront accès aux toilettes à l'intérieur du parc. Merci de veiller à ce que vos élèves respectent les lieux (à la fois en intérieur et en extérieur). Nous devons quitter les lieux en préservant la propreté du parc.

Le pique-nique sera éco-citoyen. Nous demandons aux classes de produire le moins de déchets possible. Nous fournirons sur place des sacs ainsi que des poubelles pour le tri.

Activité Course d'Orientation :



Organisation : Équipes constituées de 3 ou 4 élèves (de niveau homogène) accompagnés d'un parent.

But de la situation : Pour l'équipe, retrouver le plus grand nombre de lieux identifiés sur photos.

Dispositif : Parcours de course d'orientation : chaque équipe dispose d'un temps limité pour retrouver le maximum de balises. Elles sont proposées sur des planches de 3 photos. Chaque planche peut présenter des photos en plan large ou serré.

Pistes pédagogiques : Deux types de photos sont proposés aux enfants :

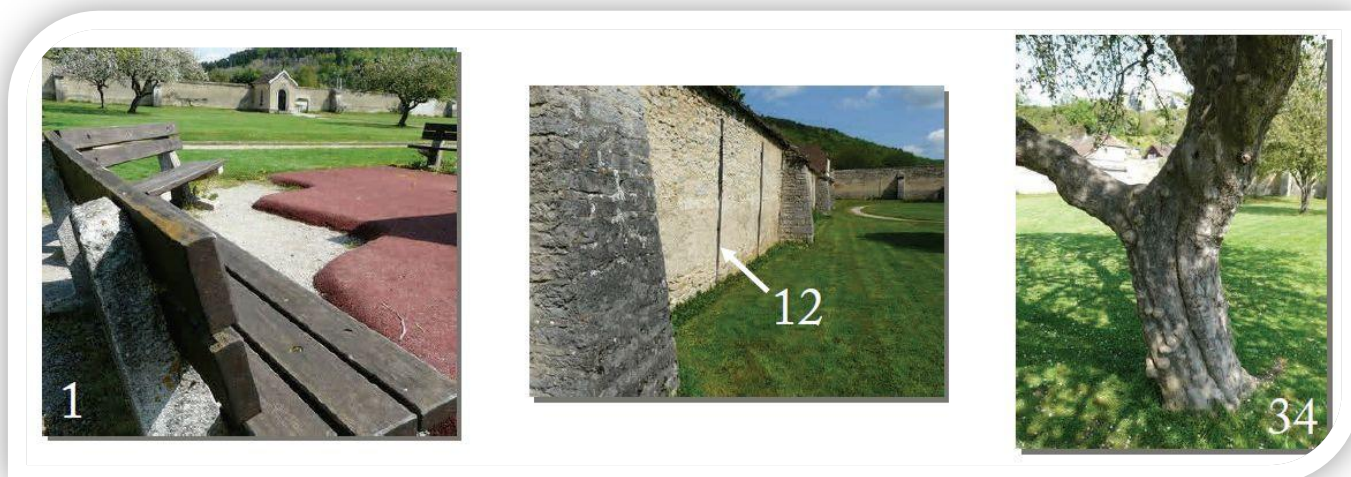
- Des photos en plan large : les lieux sont pris en plan suffisamment large pour être identifiés très facilement. La photo indique un endroit précis de la photo. Le numéro est accompagné d'une flèche qui indique précisément l'endroit où se trouve la pince d'orientation.



- Des photos en plan serré : des indices précis doivent être prélevés par les enfants.



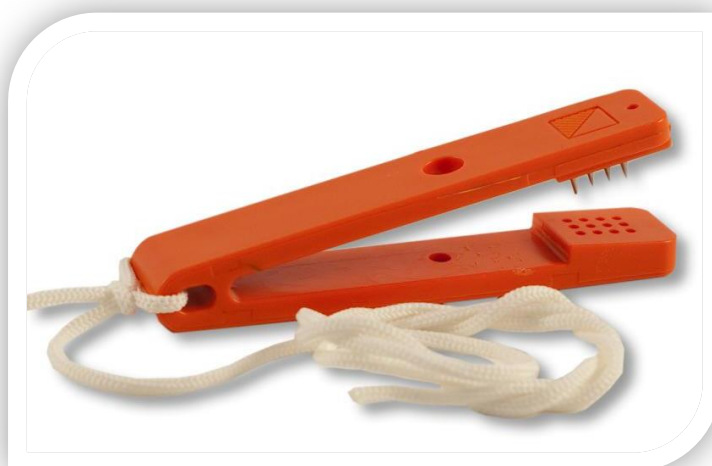
Exemple de planche photos :



Les planches proposent 3 photos à aller chercher par les groupes. A chaque photo correspond un lieu précis où les enfants trouveront une pince d'orientation. Chaque groupe disposera d'une feuille de papier sur laquelle seront écrits les numéros des photos. Ils poinçonneront les cases pour chaque emplacement.

	1	12	34
Planche			

Pince d'orientation :



Rôle des parents :

Ils doivent aider les enfants au moment du poinçonnage, soit parce que l'utilisation de la pince est trop compliquée (pour les plus jeunes), soit dans la reconnaissance des numéros. Évidemment, ils ne doivent en aucun cas aider les enfants à retrouver les lieux en faisant la lecture des images à la place des groupes.

Voici le plan du parc avec les différentes balises (à usage des enseignants).

